

技术要求

1. 本除尘器按 Q/350211AR001-2002 旋风式水膜除尘器技术条件进行制造、试验和验收。
2. 除尘器各项技术指标应达到或超过 GMPB3-1999《锅炉大气污染物排放标准》的要求。
3. 焊接采用手工电弧焊，焊缝编号为不锈钢之间为 A312，不锈钢与碳钢之间为 A302，碳钢之间为 A22。焊接工艺参考 JB/T4709-92 焊接工艺规程进行。
4. 管口及方位按本图（未注明时接管高度为 120mm）。
5. 除尘器外壳制成后，内外表面均应进行磷化钝化处理。

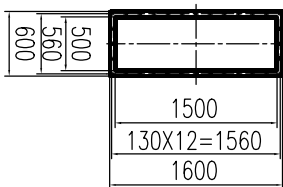
技术特性表

序号	名称	符号	设备内
1	处理风量	M ³ /h	60000
2	烟气进口温度	°C	250~300
3	烟气出口温度	°C	70
4	配用泵型号		DN65
5	配用泵电功率	KW	5.5

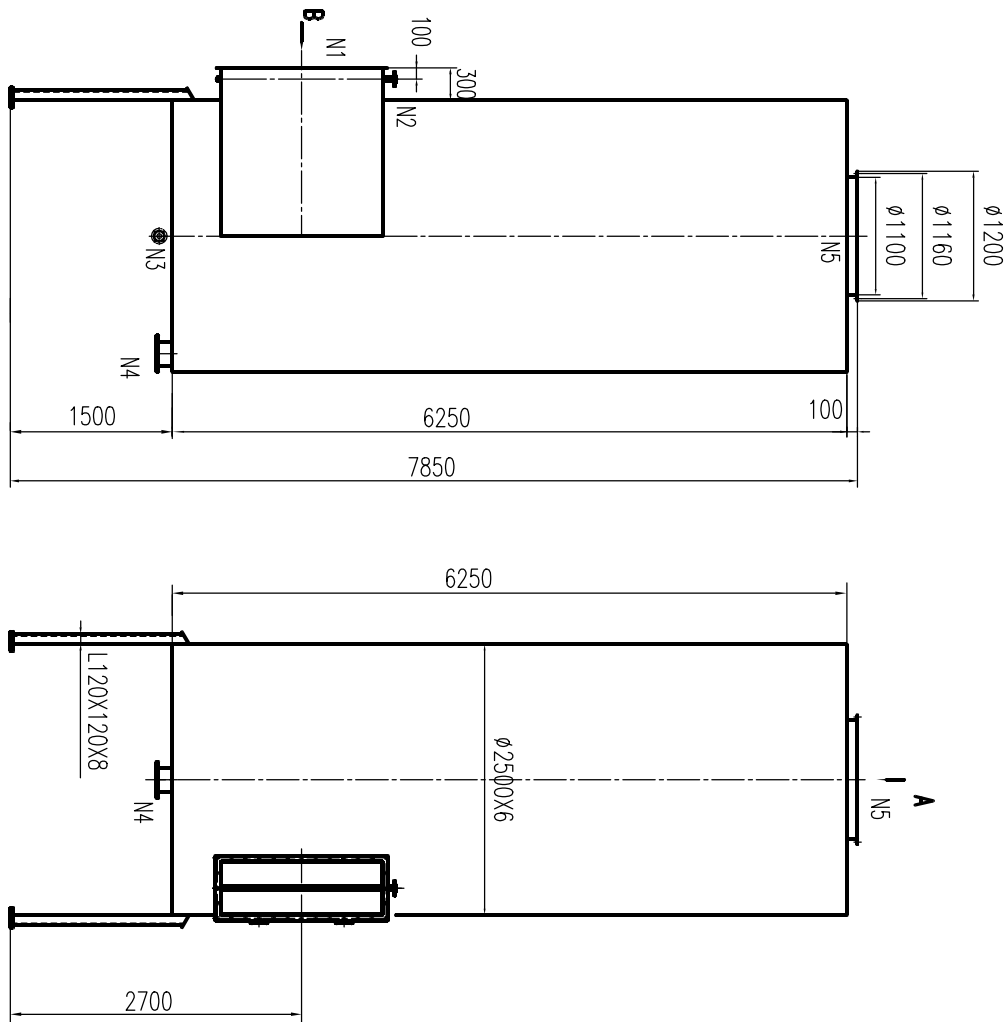
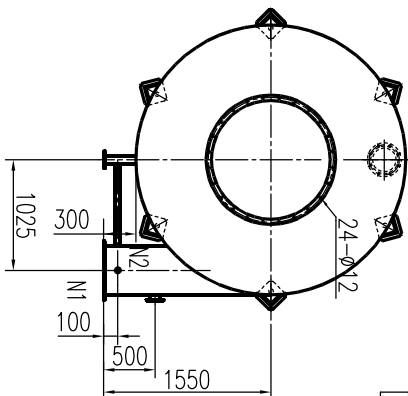
管口表

序号	公称口径	连接尺寸及标准	密封形式	用途
N1	450X1500			烟气进口
N2	40	HG20593-97 PL40-0.6	RF	喷淋水接口
N3	65	HG20593-97 PL65-0.6	RF	喷淋水接口
N4	200	HG20593-97 PL200-0.6	RF	回流口
N5	1100	DN1100		烟气出口

B 剖视图
M 1:4



A 前视图



除尘器材料为 316L，具有优良的耐腐蚀抗腐蚀性。

设计	审核	日期	设计	审核	日期
旋风式(卧式)水膜除尘器			D2500-j		
处理风量 60000m ³ /h			重量(公斤) 2786.64		
比例 1:25			无锡申四方锅炉设备制造有限公司		